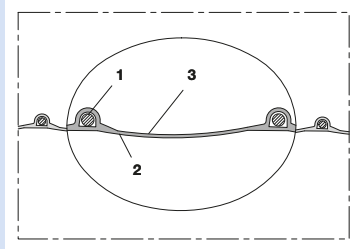
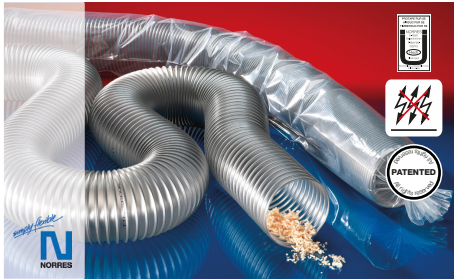




VIBRAPLAST SCHLAUCHTECHNIK HOLZBEARBEITUNGSINDUSTRIE





Antistatischer Polyurethanschlauch für die Holzindustrie, leicht, schwerentflammbar

Anwendungen

- Absauganlage, Entstaubungsanlage, Filteranlage, Ölnebelabsaugung
- explosionsgefährdeter Bereich
- Holzstaubabsaugung, Holzspäne: Holzindustrie, Möbelproduktion, Sägewerk
- Holzstaubabsaugung: CNC-Maschine, CNC-Bearbeitungszentrum (besonders für sich schnell bewegende)
- Faltenbalg, Kompensator

Eigenschaften

- leichte Ausführung
- hochflexibel + stauchbar 4:1
- abriebfest
- mikrobefest
- gute Öl-, Benzin- und Chemikalienbeständigkeit
- schwerentflammbar nach: DIN 4102-B1

- Wandung permanent antistatisch: gemäß ISO 8031 Durchgangswiderstand und Oberflächenwiderstand $< 10^9 \Omega$
- gemäß TRGS 727 und ATEX 2014/34/EU (1999/92/EG): zur Aspiration brennbarer Stäube (Zone 22 im Inneren), zum Fördern für nicht brennbare Flüssigkeiten, zum Einsatz in Zone 1 und 2 (Gase)
- erfüllt die Sicherheitsauflagen der deutschen Holz-BG
- gemäß DIN 26057 Typ 1
- RoHS konform

Temperaturbereich

- -40°C bis 90°C
- kurzzeitig bis 125°C

Konstruktion, Werkstoff

- patentierter PROTAPE® Folienschlauch
1. in der Wandung eingebetteter Federstahldraht

- 2. Wandung: gegen aggressive Hölzer und Holzschutzmittel beständiges, permanent-antistatisches Premium Polyurethan (Pre-PUR®)
- 3. Wandstärke ca. 0,4 mm

Liefervarianten

- weitere Abmessungen und Längen auf Anfrage lieferbar
- transparent + silber teileingefärbt (Standard)
- Sonderfarben: teileingefärbt, voll eingefärbt
- kundenspez. Sonderaufdruck
- ID 1"/25 - 12"/305mm gestauch in Folienbeutel verpackt (niedrige Transportkosten-/risiko, minimale Lagerkapazität), ID315 - 500mm ungestauch

Ø-Innen	Ø-Außen	Überdruck	Unterdruck	Biegeradius	Gewicht	Lagerlängen	Bestellnummer
in / mm	mm	bar	bar	mm	kg/m	m	
2 / 50-51	58	0,480	0,170	33	0,240	5 10 15	531-0050-0000
2,36 / 60	68	0,405	0,145	38	0,340	5 10 15	531-0060-0000
2,5 / 63-65	73	0,370	0,130	40	0,360	5 10 15	531-0065-0000
- / 70	78	0,345	0,125	43	0,390	5 10 15	531-0070-0000
3 / 75-76	83	0,325	0,115	45	0,410	5 10 15	531-0075-0000
- / 80	88	0,305	0,110	48	0,440	5 10 15	531-0080-0000
3,5 / 89-90	98	0,270	0,095	53	0,490	5 10 15	531-0090-0000
4 / 100-102	108	0,245	0,055	58	0,520	5 10 15	531-0100-0000
- / 110	118	0,220	0,050	63	0,570	5 10 15	531-0110-0000
4,5 / 114-115	123	0,210	0,050	66	0,590	5 10 15	531-0115-0000
4,72 / 120	128	0,205	0,045	68	0,620	5 10 15	531-0120-0000
5 / 125-127	133	0,195	0,045	71	0,640	5 10 15	531-0125-0000
- / 130	138	0,185	0,040	73	0,680	5 10 15	531-0130-0000
5,5 / 140	148	0,175	0,040	78	0,720	5 10 15	531-0140-0000
6 / 150-152	158	0,160	0,035	83	0,770	5 10 15	531-0150-0000
6,3 / 160	168	0,150	0,035	88	0,820	5 10 15	531-0160-0000
7 / 178-180	188	0,135	0,030	98	0,920	5 10 15	531-0180-0000
8 / 200-203	208	0,120	0,025	108	1,040	5 10	531-0200-0000
- / 250	258	0,100	0,020	136	1,300	5 10	531-0250-0000
11 / 280	288	0,085	0,020	149	1,450	5 10 15	531-0280-0000
- / 300	309	0,080	0,015	159	1,730	5 10 15	531-0300-0000
- / 315	324	0,075	0,015	167,5	1,820	5 10 15	531-0315-0000
- / 350	359	0,070	0,015	185	2,010	5 10 15	531-0350-0000
- / 400	409	0,060	0,015	210	2,300	5 10 15	531-0400-0000

Über- und Unterdruck sind empfohlene Betriebsgrenzwerte, auf Anfrage können Produkte höher belastet werden. Biegeradius gemessen an der Innenseite des Schlauchbogens. Weitere Technische Daten unter www.vibraplast.com. Technische Änderungen vorbehalten. Alle Werte wurden bei 20°C ermittelt und sind ca. Angaben.

Vibraplast AG

Wittenwilerstrasse 25, 8355 Aadorf

+41 (0) 52 368 00 50 / info@vibraplast.ch / www.vibraplast.ch



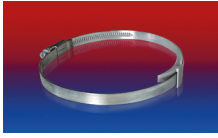


Über- und Unterdruck sind empfohlene Betriebsgrenzwerte, auf Anfrage können Produkte höher belastet werden. Biegeradius gemessen an der Innenseite des Schlauchbogens. Technische Änderungen vorbehalten. Alle Werte wurden bei 20°C ermittelt und sind ca. Angaben.

Zubehör



CLAMP 212



CLAMP 210 BRIDGE CLAMP



CLAMP 217



CLAMP 213



CONNECT 228

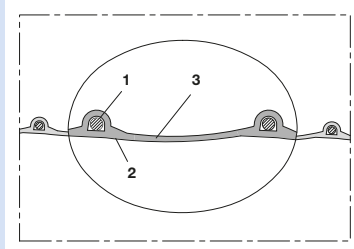
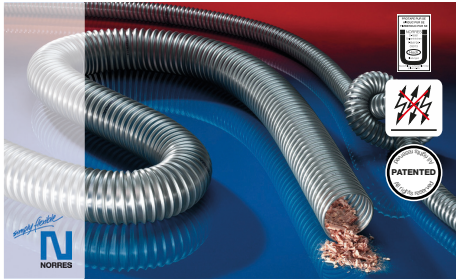


CONNECT 223



CONNECT 270-271

Über- und Unterdruck sind empfohlene Betriebsgrenzwerte, auf Anfrage können Produkte höher belastet werden. Biegeradius gemessen an der Innenseite des Schlauchbogens. Weitere Technische Daten unter www.vibrplast.com. Technische Änderungen vorbehalten. Alle Werte wurden bei 20°C ermittelt und sind ca. Angaben.



Antistatischer Polyurethanschlauch für die Holzindustrie, mittelschwer, schwerentflammbar

Anwendungen

- Absauganlage, Entstaubungsanlage, Filteranlage, Ölnebelabsaugung
- explosionsgefährdeter Bereich
- Holzstaubabsaugung, Holzspäne: Holzindustrie, Möbelproduktion, Sägewerk
- Holzstaubabsaugung: Plattensäge, Säge, Holzbearbeitungsmaschine, Kantenbearbeitungsmaschine, Parkettschleifmaschine

Eigenschaften

- mittelschwere Ausführung
- hochflexibel + stauchbar 3:1
- abriebfest
- mikrobenfest
- gute Öl-, Benzin- und Chemikalienbeständigkeit

- schwerentflammbar nach: DIN 4102-B1
- Wandung permanent antistatisch: gemäß ISO 8031 Durchgangswiderstand und Oberflächenwiderstand <math>< 10^9 \Omega</math>
- gemäß TRGS 727 und ATEX 2014/34/EU (1999/92/EG): zur Aspiration brennbarer Stäube (Zone 22 im Inneren), zum Fördern für nicht brennbare Flüssigkeiten, zum Einsatz in Zone 1 und 2 (Gase)
- erfüllt die Sicherheitsauflagen der deutschen Holz-BG
- RoHS konform

Temperaturbereich

- -40°C bis 90°C
- kurzzeitig bis 125°C

Konstruktion, Werkstoff

- patentierter PROTAPE® Folienschlauch
1. in der Wandung eingebetteter Federstahldraht
 2. Wandung: gegen aggressive Hölzer und Holzschutzmittel beständiges, permanent-antistatisches Premium Polyurethan (Pre-PUR®)
 3. Wandstärke ca. 0,6 mm

Liefervarianten

- weitere Abmessungen und Längen auf Anfrage lieferbar
- transparent + silber teileingefärbt (Standard)
- Sonderfarben: teileingefärbt, voll eingefärbt
- kundenspez. Sonderaufdruck

Ø-Innen	Ø-Außen	Überdruck	Unterdruck	Biegeradius	Gewicht	Lagerlängen	Bestellnummer
in / mm	mm	bar	bar	mm	kg/m	m	
- / 40	47	1,020	0,335	27	0,260	5 10 15	532-0040-0000
1,75 / 44-45	52	0,910	0,300	30	0,290	5 10 15	532-0045-0000
2 / 50-51	58	0,820	0,220	33	0,360	5 10 15	532-0050-0000
- / 55	63	0,755	0,200	36	0,390	5 10 15	532-0055-0000
2,36 / 60	68	0,685	0,180	38	0,430	5 10 15	532-0060-0000
2,5 / 63-65	73	0,635	0,165	41	0,470	5 10 15	532-0065-0000
- / 70	78	0,590	0,155	43	0,500	5 10 15	532-0070-0000
3 / 75-76	83	0,550	0,145	46	0,530	5 10 15	532-0075-0000
- / 80	88	0,515	0,135	48	0,570	5 10 15	532-0080-0000
3,5 / 89-90	98	0,460	0,120	53	0,630	5 10 15	532-0090-0000
4 / 100-102	108	0,415	0,080	58	0,660	5 10 15	532-0100-0000
- / 110	118	0,375	0,070	63	0,730	5 10 15	532-0110-0000
4,72 / 120	128	0,345	0,065	68	0,790	5 10 15	532-0120-0000
5 / 125-127	133	0,335	0,065	71	0,820	5 10 15	532-0125-0000
- / 130	138	0,320	0,060	73	0,850	5 10 15	532-0130-0000
5,5 / 140	148	0,295	0,055	78	0,920	5 10 15	532-0140-0000
6 / 150-152	158	0,275	0,055	83	0,980	5 10 15	532-0150-0000
6,3 / 160	168	0,260	0,050	88	1,040	5 10 15	532-0160-0000
7 / 178-180	188	0,230	0,045	98	1,170	5 10 15	532-0180-0000
8 / 200-203	208	0,210	0,030	108	1,540	5 10 15	532-0200-0000
- / 225	233	0,185	0,025	121	1,750	5 10	532-0225-0000
- / 250	258	0,165	0,025	133	1,900	5 10 15	532-0250-0000
11 / 280	288	0,150	0,020	148	2,150	5 10	532-0280-0000
- / 300	309	0,140	0,020	159	2,530	5 10	532-0300-0000
- / 315	324	0,135	0,020	167	2,650	5 10	532-0315-0000
- / 350	359	0,120	0,020	184	2,950	5 10	532-0350-0000
- / 400	409	0,105	0,015	209	3,360	5 10	532-0400-0000

Über- und Unterdruck sind empfohlene Betriebsgrenzwerte, auf Anfrage können Produkte höher belastet werden. Biegeradius gemessen an der Innenseite des Schlauchbogens. Weitere Technische Daten unter www.vibraplast.com. Technische Änderungen vorbehalten. Alle Werte wurden bei 20°C ermittelt und sind ca. Angaben.

Vibraplast AG

Wittenwilerstrasse 25, 8355 Aadorf
+41 (0) 52 368 00 50 / info@vibraplast.ch / www.vibraplast.ch



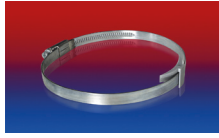


Über- und Unterdruck sind empfohlene Betriebsgrenzwerte, auf Anfrage können Produkte höher belastet werden. Biegeradius gemessen an der Innenseite des Schlauchbogens. Technische Änderungen vorbehalten. Alle Werte wurden bei 20°C ermittelt und sind ca. Angaben.

Zubehör



CLAMP 212



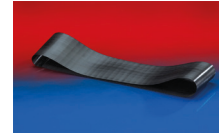
CLAMP 210 BRIDGE CLAMP



CLAMP 217



CLAMP 213



CONNECT 228

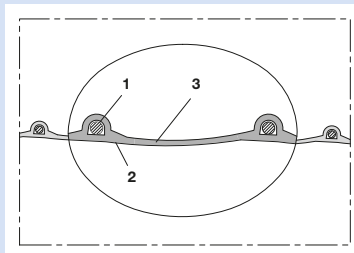
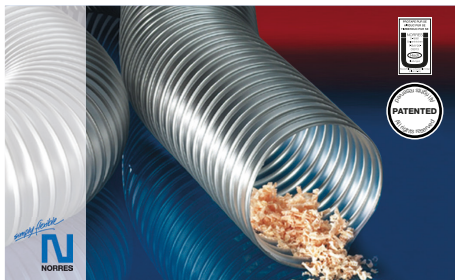


CONNECT 223



CONNECT 270-271

Über- und Unterdruck sind empfohlene Betriebsgrenzwerte, auf Anfrage können Produkte höher belastet werden. Biegeradius gemessen an der Innenseite des Schlauchbogens. Weitere Technische Daten unter www.vibrplast.com. Technische Änderungen vorbehalten. Alle Werte wurden bei 20°C ermittelt und sind ca. Angaben.



CNC-Maschinenschlauch für die Holzindustrie, verstärkt + vakuumfester, hochflexibel + stauchbar 4:1

Anwendungen

- Absauganlage, Entstaubungsanlage, Filteranlage, Ölnebelabsaugung
- Holzstaubabsaugung, Holzspäne: Holzindustrie, Möbelproduktion, Sägewerk
- Holzstaubabsaugung: CNC-Maschine, CNC-Bearbeitungszentrum (besonders für sich schnell bewegende)
- Faltenbalg, Kompensator

Eigenschaften

- schwere Ausführung
- hochflexibel + stauchbar 4:1
- hoch abriebfest
- erhöhte Druck- und Vakuumfestigkeit

- mikrobefest
- gute Öl-, Benzin- und Chemikalienbeständigkeit
- schwerentflammbar nach: DIN 4102-B1
- erfüllt die Sicherheitsauflagen der deutschen Holz-BG
- gemäß DIN 26057 Typ 2
- RoHS konform

Temperaturbereich

- -40°C bis 90°C
- kurzzeitig bis 125°C

Konstruktion, Werkstoff

- patentierter PROTAPE® Folienschlauch
1. in der Wandung eingebetteter Federstahldraht

2. Wandung: gegen aggressive Hölzer und Holzschutzmittel beständiges Premium Polyurethan mit Flammschutzadditiv (Pre-PUR®)
3. Wandstärke ca. 0,7 mm

Liefervarianten

- weitere Abmessungen und Längen auf Anfrage lieferbar
- transparent + silber teileingefärbt (Standard)
- Sonderfarben: teileingefärbt, voll eingefärbt
- kundenspez. Sonderaufdruck

Ø-Innen	Ø-Außen	Überdruck	Unterdruck	Biegeradius	Gewicht	Lagerlängen	Bestellnummer
in / mm	mm	bar	bar	mm	kg/m	m	
8 / 200-203	211	0,245	0,030	128	1,900	6 12	532-0200-2533
- / 225	236	0,215	0,025	143	2,100	6 12	532-0225-2533
- / 250	261	0,195	0,025	158	2,300	6 12	532-0250-2533
11 / 280	291	0,175	0,020	176	2,600	6 12	532-0280-2533
- / 300	311	0,160	0,020	188	2,800	6 12	532-0300-2533
- / 315	326	0,155	0,020	197	2,950	6 12	532-0315-2533
14 / 356	367	0,135	0,015	222	3,300	6 12	532-0356-2533
- / 400	411	0,120	0,015	248	3,700	6 12	532-0400-2533

Über- und Unterdruck sind empfohlene Betriebsgrenzwerte, auf Anfrage können Produkte höher belastet werden. Biegeradius gemessen an der Innenseite des Schlauchbogens. Technische Änderungen vorbehalten. Alle Werte wurden bei 20°C ermittelt und sind ca. Angaben.

Zubehör



CLAMP 212



CLAMP 217



CLAMP 213



CONNECT 228



CONNECT 223



CONNECT 270-271

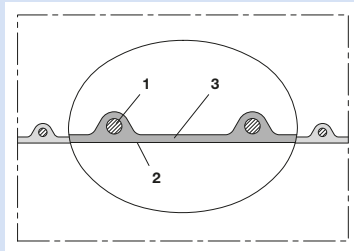
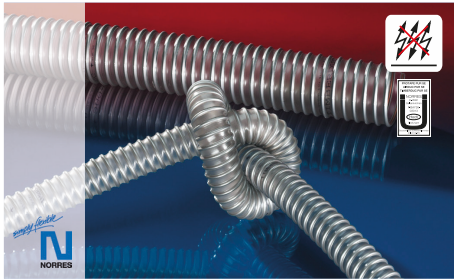
Über- und Unterdruck sind empfohlene Betriebsgrenzwerte, auf Anfrage können Produkte höher belastet werden. Biegeradius gemessen an der Innenseite des Schlauchbogens. Weitere Technische Daten unter www.vibraplast.com. Technische Änderungen vorbehalten. Alle Werte wurden bei 20°C ermittelt und sind ca. Angaben.

Vibraplast AG

Wittenwilerstrasse 25, 8355 Aadorf

+41 (0) 52 368 00 50 / info@vibraplast.ch / www.vibraplast.ch





Antistatischer Polyurethanschlauch für die Holzindustrie, schwer, schwerentflammbar

Anwendungen

- Absauganlage, Entstaubungsanlage, Filteranlage, Ölnebelabsaugung
- explosionsgefährdeter Bereich
- Holzstaubabsaugung, Holzspäne: Holzindustrie, Möbelproduktion, Sägewerk
- Holzstaubabsaugung: Plattensäge, Säge, Holzbearbeitungsmaschine, Kantenbearbeitungsmaschine, Parkettschleifmaschine

Eigenschaften

- schwere Ausführung
- hoch abriebfest
- erhöhte Druck- und Vakuumfestigkeit
- mikrobefest
- gute Öl-, Benzin- und Chemikalienbeständigkeit
- schwerentflammbar nach: DIN 4102-B1

- Wandung permanent antistatisch: gemäß ISO 8031 Durchgangs- und Oberflächenwiderstand $10^9 \Omega$ und gemäß TRGS 727 <math><2,5 \cdot 10^9 \Omega</math>
- gemäß TRGS 727 und ATEX 2014/34/EU (1999/92/EG): zum pneumatischen Transport brennbarer Stäube und Schüttgüter (Zone 20, 21, 22 im Inneren), zur Aspiration brennbarer Stäube (Zone 22 im Inneren), zum Fördern für brennbare Flüssigkeiten (innen Zone 0, 1, 2), zum Fördern für nicht brennbare Flüssigkeiten, zum Einsatz in Zone 1 und 2 (Gase), zum Einsatz in Zone 0 (Gase)
- erfüllt die Sicherheitsauflagen der deutschen Holz-BG
- gemäß DIN 26057 Typ 2
- RoHS konform

Temperaturbereich

- -40°C bis 90°C

- kurzzeitig bis 125°C

Konstruktion, Werkstoff

AIRDUC® Profilschlauch

1. in der Wandung fest eingegossener Federstahldraht
2. Wandung: gegen aggressive Hölzer und Holzschutzmittel beständiges, permanent-antistatisches Premium Polyurethan (Pre-PUR®)
3. Wandstärke ca. 0,7 mm

Liefervarianten

- weitere Abmessungen und Längen auf Anfrage lieferbar
- transparent + silber teileingefärbt (Standard)
- Sonderfarben: teileingefärbt, voll eingefärbt
- kundenspez. Sonderaufdruck

Ø-Innen	Ø-Außen	Überdruck	Unterdruck	Biegeradius	Gewicht	Lagerlängen	Bestellnummer
in / mm	mm	bar	bar	mm	kg/m	m	
- / 40	48	1,555	0,470	32	0,350	5 10 15	533-0040-0000
1,75 / 44-45	53	1,390	0,420	35	0,380	5 10 15	533-0045-0000
2 / 50-51	58	1,250	0,380	38	0,420	5 10 15	533-0050-0000
2,36 / 60	68	1,050	0,315	44	0,490	5 10 15	533-0060-0000
2,5 / 63-65	73	0,970	0,290	47	0,530	5 10 15	533-0065-0000
- / 70	79	0,900	0,185	50	0,560	5 10 15	533-0070-0000
3 / 75-76	84	0,840	0,175	53	0,600	5 10 15	533-0075-0000
- / 80	89	0,790	0,160	56	0,630	5 10 15	533-0080-0000
3,5 / 89-90	99	0,705	0,145	62	0,710	5 10 15	533-0090-0000
4 / 100-102	109	0,635	0,135	68	0,780	5 10 15	533-0100-0000
- / 110	119	0,575	0,125	74	0,860	5 10 15	533-0110-0000
4,72 / 120	129	0,530	0,115	80	0,930	5 10 15	533-0120-0000
5 / 125-127	134	0,510	0,110	83	0,970	5 10 15	533-0125-0000
- / 130	139	0,490	0,105	86	1,000	5 10 15	533-0130-0000
5,5 / 140	149	0,455	0,095	92	1,080	5 10 15	533-0140-0000
6 / 150-152	159	0,425	0,075	98	1,370	5 10 15	533-0150-0000
6,3 / 160	169	0,400	0,070	104	1,460	5 10 15	533-0160-0000
- / 170	179	0,375	0,065	108	1,540	5 10 15	533-0170-0000
7 / 178-180	189	0,355	0,060	116	1,630	5 10 15	533-0180-0000
8 / 200-203	209	0,320	0,055	128	1,810	5 10 15	533-0200-0000
- / 225	234	0,285	0,050	143	2,030	5 10 15	533-0225-0000
- / 250	259	0,255	0,045	158	2,250	5 10 15	533-0250-0000
11 / 280	289	0,230	0,040	176	2,510	5 10	533-0280-0000
- / 300	309	0,215	0,035	188	2,690	5 10	533-0300-0000
- / 315	324	0,205	0,035	197	2,820	5 10	533-0315-0000

Über- und Unterdruck sind empfohlene Betriebsgrenzwerte, auf Anfrage können Produkte höher belastet werden. Biegeradius gemessen an der Innenseite des Schlauchbogens. Weitere Technische Daten unter www.vibraplast.com. Technische Änderungen vorbehalten. Alle Werte wurden bei 20°C ermittelt und sind ca. Angaben.

Vibraplast AG

Wittenwilerstrasse 25, 8355 Aadorf
+41 (0) 52 368 00 50 / info@vibraplast.ch / www.vibraplast.ch





Ø-Innen	Ø-Außen	Überdruck	Unterdruck	Biegeradius	Gewicht	Lagerlängen	Bestellnummer
in / mm	mm	bar	bar	mm	kg/m	m	
- / 325	334	0,195	0,035	203	2,910	5 10	533-0325-0000
- / 350	359	0,185	0,030	218	3,130	5 10	533-0350-0000
- / 400	409	0,160	0,030	248	4,020	5 10	533-0400-0000

Über- und Unterdruck sind empfohlene Betriebsgrenzwerte, auf Anfrage können Produkte höher belastet werden. Biegeradius gemessen an der Innenseite des Schlauchbogens. Technische Änderungen vorbehalten. Alle Werte wurden bei 20°C ermittelt und sind ca. Angaben.

Zubehör



CLAMP 212



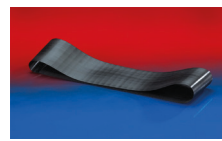
CLAMP 210 BRIDGE CLAMP



CLAMP 217



CLAMP 213



CONNECT 228



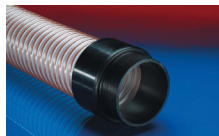
CONNECT MOULD ASSEMBLY 233



CONNECT THREAD FITTING 234



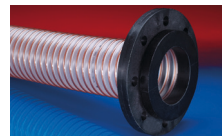
CONNECT 240 + 241



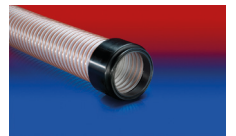
CONNECT 242



CONNECT 243



CONNECT 244



CONNECT 245



CONNECT 246

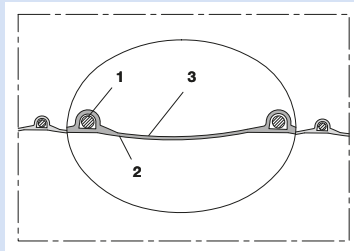
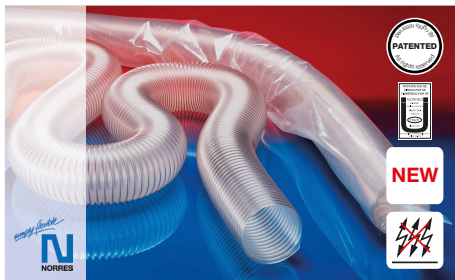


CONNECT 223



CONNECT 270-271

Über- und Unterdruck sind empfohlene Betriebsgrenzwerte, auf Anfrage können Produkte höher belastet werden. Biegeradius gemessen an der Innenseite des Schlauchbogens. Weitere Technische Daten unter www.vibrplast.com. Technische Änderungen vorbehalten. Alle Werte wurden bei 20°C ermittelt und sind ca. Angaben.



Antistatischer Polyurethanschlauch,
superleicht, mikrobe fest +
schwerentflammbar

Anwendungen

- flexibler Schlauch für Gase und für abrasive Stäube, Pulver, Fasern
- Absauganlage, Entstaubungsanlage, Filteranlage, Ölnebelabsaugung
- Absaugarm
- Chemieindustrie: Chemiedämpfe, Gaspendelschlauch an Verladearm, Farbdämpfe, Farbnebelabsaugung
- explosionsgefährdeter Bereich
- Tierstall: Belüftung
- Bus, Nutzfahrzeug, Wohnwagen, Wohnmobil, Boot, Schiff, Yacht: Belüftung, Heizung
- Reinraumbelüftung, Halbleiterfertigungsmaschine
- Faltenbalg, Kompensator

Eigenschaften

- superleichte Ausführung
- hochflexibel + stauchbar 3:1
- abriebfest
- mikrobe fest

- gute Öl-, Benzin- und Chemikalienbeständigkeit
- sehr gute Kälteflexibilität
- schwerentflammbar nach: UL94-HB
- schwerentflammbar nach: DIN 4102-B1
- Wandung permanent antistatisch: gemäß ISO 8031 Durchgangswiderstand und Oberflächenwiderstand $< 10^9 \Omega$
- gemäß TRGS 727 und ATEX 2014/34/EU (1999/92/EG): zur Aspiration brennbarer Stäube (Zone 22 im Inneren), zum Fördern für nicht brennbare Flüssigkeiten, zum Einsatz in Zone 1 und 2 (Gase)
- erfüllt die Sicherheitsauflagen der deutschen Holz-BG
- gemäß DIN 26057 Typ 1
- RoHS konform

Temperaturbereich

- -40°C bis 90°C
- kurzzeitig bis 125°C

Konstruktion, Werkstoff

patentierter PROTAPE® Folienschlauch

1. in der Wandung eingebetteter Federstahldraht
2. Wandung: permanent-antistatisches Premium Ester-Polyurethan (Pre-PUR®)
3. Wandstärke ca. 0,4 mm

Liefervarianten

- weitere Abmessungen und Längen auf Anfrage lieferbar
- transparent (Standard)
- Sonderfarben: teileingefärbt, voll eingefärbt
- kundenspez. Sonderaufdruck
- ID 1"/25 - 12"/305mm gestaucht in Folienbeutel verpackt (niedrige Transportkosten-/risiko, minimale Lagerkapazität), ID315 - 500mm ungestaucht

Ø-Innen	Ø-Außen	Überdruck DIN 26057 (50% Dehnung)	Unterdruck DIN 26057 (axial fixiert)	Biege- radius	Gewicht	Lager- längen	Bestellnummer
in / mm	mm	bar	bar	mm	kg/m	m	
1,5 / 38	46	0,630 (1,86)	0,245 (0,73)	27	0,220	5 10 15	301-0038-0000
- / 40	48	0,600 (1,77)	0,235 (0,66)	28	0,230	5 10 15	301-0040-0000
1,75 / 44-45	53	0,535 (1,58)	0,210 (0,52)	31	0,255	5 10 15	301-0045-0000
2 / 50-51	58	0,480 (1,42)	0,170 (0,85)	33	0,280	5 10 15	301-0050-0000
2,36 / 60	68	0,405 (1,19)	0,145 (0,59)	38	0,340	5 10 15	301-0060-0000
2,5 / 63-65	73	0,370 (1,09)	0,130 (0,51)	40	0,360	5 10 15	301-0065-0000
- / 70	78	0,345 (1,02)	0,125 (0,44)	43	0,380	5 10 15	301-0070-0000
3 / 75-76	83	0,325 (0,95)	0,115 (0,39)	45	0,410	5 10 15	301-0075-0000
- / 80	88	0,305 (0,89)	0,110 (0,34)	48	0,440	5 10 15	301-0080-0000
3,5 / 89-90	98	0,270 (0,79)	0,095 (0,27)	53	0,490	5 10 15	301-0090-0000
4 / 100-102	108	0,245 (0,71)	0,055 (0,30)	58	0,510	5 10 15	301-0100-0000
- / 110	118	0,220 (0,65)	0,050 (0,25)	63	0,560	5 10 15	301-0110-0000
4,5 / 114-115	123	0,210 (0,62)	0,050 (0,23)	66	0,580	5 10 15	301-0115-0000
4,72 / 120	128	0,205 (0,59)	0,045 (0,21)	68	0,610	5 10 15	301-0120-0000
5 / 125-127	133	0,195 (0,57)	0,045 (0,19)	71	0,630	5 10 15	301-0125-0000
- / 130	138	0,185 (0,55)	0,040 (0,18)	73	0,660	5 10 15	301-0130-0000
5,5 / 140	148	0,175 (0,51)	0,040 (0,15)	78	0,710	5 10 15	301-0140-0000
6 / 150-152	158	0,160 (0,48)	0,035 (0,13)	83	0,760	5 10 15	301-0150-0000
6,3 / 160	168	0,150 (0,45)	0,035 (0,12)	88	0,810	5 10 15	301-0160-0000
6,5 / 165	173	0,150 (0,43)	0,035 (0,11)	91	0,830	5 10 15	301-0165-0000
7 / 178-180	188	0,135 (0,40)	0,030 (0,09)	98	0,900	5 10 15	301-0180-0000
8 / 200-203	208	0,120 (0,36)	0,025 (0,11)	108	1,030	5 10 15	301-0200-0000
- / 225	234	0,110 (0,32)	0,020 (0,08)	122	1,160	5 10	301-0225-0000

Über- und Unterdruck sind empfohlene Betriebsgrenzwerte, auf Anfrage können Produkte höher belastet werden. Biegeradius gemessen an der Innenseite des Schlauchbogens. Weitere Technische Daten unter www.vibraplast.com. Technische Änderungen vorbehalten. Alle Werte wurden bei 20°C ermittelt und sind ca. Angaben.

Vibraplast AG

Wittenwilerstrasse 25, 8355 Aadorf

+41 (0) 52 368 00 50 / info@vibraplast.ch / www.vibraplast.ch





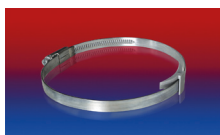
Ø-Innen	Ø-Außen	Überdruck DIN 26057 (50% Dehnung) bar	Unterdruck DIN 26057 (axial fixiert) bar	Biege- radius	Gewicht	Lager- längen	Bestellnummer
in / mm	mm			mm	kg/m	m	
- / 250	259	0,100 (0,29)	0,020 (0,06)	136	1,280	5 10	301-0250-0000
10 / 254	263	0,095 (0,28)	0,020 (0,06)	144	1,300	5 10	301-0254-0000
11 / 280	289	0,085 (0,26)	0,020 (0,05)	149	1,430	5 10	301-0280-0000
- / 300	309	0,080 (0,24)	0,015 (0,04)	159	1,700	5 10	301-0300-0000
12 / 305	315	0,080 (0,23)	0,015 (0,04)	163	1,730	5 10	301-0305-0000
- / 315	325	0,075 (0,23)	0,015 (0,04)	168	1,790	5 10	301-0315-0000
- / 350	360	0,070 (0,20)	0,015 (0,03)	185	2,000	5 10	301-0350-0000
14 / 356	366	0,070 (0,20)	0,015 (0,03)	190	2,100	5 10	301-0356-0000
- / 400	410	0,060 (0,18)	0,015 (0,02)	210	2,260	5 10	301-0400-0000
- / 450	460	0,055 (0,16)	0,010 (0,02)	235	2,520	5 10	301-0450-0000
- / 500	510	0,050 (0,14)	0,010 (0,01)	260	2,780	5 10	301-0500-0000

Über- und Unterdruck sind empfohlene Betriebsgrenzwerte, auf Anfrage können Produkte höher belastet werden. Biegeradius gemessen an der Innenseite des Schlauchbogens. Technische Änderungen vorbehalten. Alle Werte wurden bei 20°C ermittelt und sind ca. Angaben.

Zubehör



CLAMP 212



CLAMP 210 BRIDGE
CLAMP



CLAMP 217



CLAMP 213



CONNECT 228

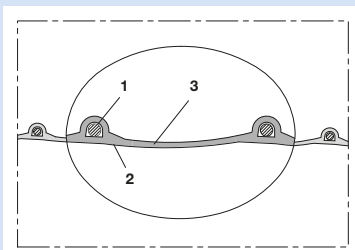


CONNECT 223



CONNECT 270-271

Über- und Unterdruck sind empfohlene Betriebsgrenzwerte, auf Anfrage können Produkte höher belastet werden. Biegeradius gemessen an der Innenseite des Schlauchbogens. Weitere Technische Daten unter www.vibraplast.com. Technische Änderungen vorbehalten. Alle Werte wurden bei 20°C ermittelt und sind ca. Angaben.



Antistatischer Polyurethanschlauch, leicht, mikrobenfest + schwerentflammbar

Anwendungen

- flexibler Schlauch für Gase und für abrasive Stäube, Pulver, Fasern
- Leiterplatten-Bohrmaschine (PCB)
- Absauganlage, Entstaubungsanlage, Filteranlage, Ölnebelabsaugung
- Absaugarm
- Chemieindustrie: Chemiedämpfe, Gaspendelschlauch an Verladearm, Farbdämpfe, Farbnebelabsaugung
- explosionsgefährdeter Bereich
- Textilindustrie, Faserabsaugung: Spinnmaschine, Strickmaschine, Webmaschine
- Tierstall: Belüftung
- Reinraumbelüftung, Halbleiterfertigungsmaschine
- Oberflächenbearbeitung: Kugelstrahlmittel/Sandstrahlmittel Rückführung z.B. an Strahlkabine, Schiffswerft, Stripper, Boden-Fräse, Schleifmaschine
- Heizschlauch: Außenschlauch als Schutzschlauch

Eigenschaften

- leichte und verstärkte Ausführung
- hochflexibel + stauchbar 3:1
- abriebfest
- mikrobenfest
- gute Öl-, Benzin- und Chemikalienbeständigkeit
- sehr gute Kälteflexibilität
- schwerentflammbar nach: UL94-HB
- schwerentflammbar nach: DIN 4102-B1
- Wandung permanent antistatisch: gemäß ISO 8031 Durchgangswiderstand und Oberflächenwiderstand $< 10^9 \Omega$
- gemäß TRGS 727 und ATEX 2014/34/EU (1999/92/EG): zur Aspiration brennbarer Stäube (Zone 22 im Inneren), zum Fördern für nicht brennbare Flüssigkeiten, zum Einsatz in Zone 1 und 2 (Gase)
- erfüllt die Sicherheitsauflagen der deutschen Holz-BG
- RoHS konform

Temperaturbereich

- 40°C bis 90°C
- kurzzeitig bis 125°C

Konstruktion, Werkstoff

- patentierter PROTAPE® Folienschlauch
- in der Wandung eingebetteter Federstahldraht
 - Wandung: permanent-antistatisches Premium Ester-Polyurethan (Pre-PUR®)
 - Wandstärke ca. 0,6 mm

Liefervarianten

- weitere Abmessungen und Längen auf Anfrage lieferbar
- transparent (Standard)
- Sonderfarben: teileingefärbt, voll eingefärbt
- kundenspez. Sonderaufdruck

Ø-Innen	Ø-Außen	Überdruck DIN 26057 (50% Dehnung)	Unterdruck DIN 26057 (axial fixiert)	Biegeradius	Gewicht	Lagerlängen	Bestellnummer
in / mm	mm	bar	bar	mm	kg/m	m	
1 / 25	32	1,605 (4,18)	0,540 (1,00)	20	0,15	5 10 15	330-0025-1002
- / 30	37	1,350 (3,50)	0,450 (1,00)	22	0,18	5 10 15	330-0030-1002
1,25 / 32	39	1,265 (3,29)	0,420 (1,00)	23	0,19	5 10 15	330-0032-1002
1,5 / 38	45	1,075 (2,78)	0,355 (0,77)	26	0,22	5 10 15	330-0038-1002
- / 40	47	1,020 (2,64)	0,335 (0,69)	27	0,23	5 10 15	330-0040-1002
2 / 50-51	58	0,820 (2,12)	0,220 (0,87)	33	0,37	5 10 15	330-0050-1002
2,36 / 60	68	0,685 (1,77)	0,180 (0,61)	38	0,43	5 10 15	330-0060-1002
2,5 / 63-65	73	0,635 (1,64)	0,165 (0,52)	41	0,46	5 10 15	330-0065-1002
- / 70	78	0,590 (1,52)	0,155 (0,45)	43	0,5	5 10 15	330-0070-1002
3 / 75-76	83	0,550 (1,42)	0,145 (0,40)	46	0,53	5 10 15	330-0075-1002
- / 80	88	0,515 (1,33)	0,135 (0,35)	48	0,57	5 10 15	330-0080-1002
3,5 / 89-90	98	0,460 (1,19)	0,120 (0,28)	53	0,63	5 10 15	330-0090-1002
4 / 100-102	108	0,415 (1,07)	0,080 (0,31)	58	0,67	5 10 15	330-0100-1002
- / 110	118	0,375 (0,97)	0,070 (0,26)	63	0,73	5 10 15	330-0110-1002
4,5 / 114-115	123	0,360 (0,93)	0,070 (0,24)	66	0,76	5 10 15	330-0115-1002
4,72 / 120	128	0,345 (0,89)	0,065 (0,22)	68	0,79	5 10 15	330-0120-1002
5 / 125-127	133	0,335 (0,86)	0,065 (0,20)	71	0,83	5 10 15	330-0125-1002
- / 130	138	0,320 (0,82)	0,060 (0,19)	73	0,86	5 10 15	330-0130-1002
5,5 / 140	148	0,295 (0,76)	0,055 (0,16)	78	0,92	5 10 15	330-0140-1002
6 / 150-152	158	0,275 (0,71)	0,055 (0,14)	83	0,99	5 10 15	330-0150-1002
6,3 / 160	168	0,260 (0,67)	0,050 (0,12)	88	1,05	5 10 15	330-0160-1002
- / 170	178	0,245 (0,63)	0,045 (0,11)	93	1,11	5 10 15	330-0170-1002
- / 175	183	0,240 (0,61)	0,045 (0,10)	96	1,14	5 10 15	330-0175-1002

Über- und Unterdruck sind empfohlene Betriebsgrenzwerte, auf Anfrage können Produkte höher belastet werden. Biegeradius gemessen an der Innenseite des Schlauchbogens. Weitere Technische Daten unter www.vibraplast.com. Technische Änderungen vorbehalten. Alle Werte wurden bei 20°C ermittelt und sind ca. Angaben.

Vibraplast AG

Wittenwilerstrasse 25, 8355 Aadorf

+41 (0) 52 368 00 50 / info@vibraplast.ch / www.vibraplast.ch





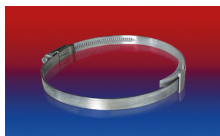
Ø-Innen	Ø-Außen	Überdruck DIN 26057 (50% Dehnung) bar	Unterdruck DIN 26057 (axial fixiert) bar	Biege- radius	Gewicht	Lager- längen	Bestellnummer
in / mm	mm			mm	kg/m	m	
7 / 178-180	188	0,230 (0,59)	0,045 (0,10)	98	1,17	5 10 15	330-0180-1002
8 / 200-203	208	0,210 (0,54)	0,030 (0,11)	108	1,33	5 10 15	330-0200-1002
- / 225	233	0,185 (0,48)	0,025 (0,09)	121	1,48	5 10	330-0225-1002
- / 250	258	0,165 (0,43)	0,025 (0,07)	133	1,64	5 10	330-0250-1002
10 / 254	262	0,165 (0,42)	0,025 (0,06)	135	1,66	5 10	330-0254-1002
11 / 280	288	0,150 (0,38)	0,020 (0,05)	148	1,83	5 10	330-0280-1002
- / 300	309	0,140 (0,36)	0,020 (0,05)	159	2,14	5 10	330-0300-1002
12 / 305	314	0,135 (0,35)	0,020 (0,05)	162	2,17	5 10	330-0305-1002
- / 315	324	0,135 (0,34)	0,020 (0,05)	167	2,24	5 10	330-0315-1002
- / 350	359	0,120 (0,31)	0,020 (0,04)	184	2,49	5 10	330-0350-1002
14 / 356	365	0,115 (0,30)	0,015 (0,03)	187	2,53	5 10	330-0356-1002
- / 400	409	0,105 (0,27)	0,015 (0,02)	209	2,84	5 10	330-0400-1002
- / 450	459	0,095 (0,24)	0,015 (0,02)	234	3,19	5 10	330-0450-1002
- / 500	510	0,085 (0,21)	0,015 (0,02)	260	4,39	5 10	330-0500-1002

Über- und Unterdruck sind empfohlene Betriebsgrenzwerte, auf Anfrage können Produkte höher belastet werden. Biegeradius gemessen an der Innenseite des Schlauchbogens. Technische Änderungen vorbehalten. Alle Werte wurden bei 20°C ermittelt und sind ca. Angaben.

Zubehör



CLAMP 212



CLAMP 210 BRIDGE
CLAMP



CLAMP 217



CLAMP 213



CONNECT 228

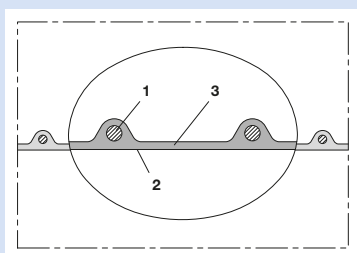
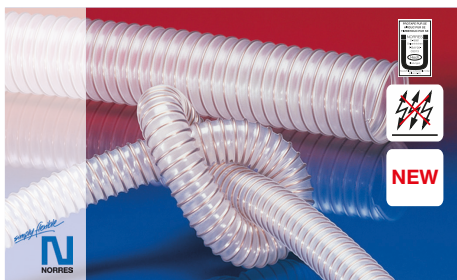


CONNECT 223



CONNECT 270-271

Über- und Unterdruck sind empfohlene Betriebsgrenzwerte, auf Anfrage können Produkte höher belastet werden. Biegeradius gemessen an der Innenseite des Schlauchbogens. Weitere Technische Daten unter www.vibraplast.com. Technische Änderungen vorbehalten. Alle Werte wurden bei 20°C ermittelt und sind ca. Angaben.



Antistatischer Polyurethanschlauch, mittelschwer, mikrobe fest + schwerentflammbar

Anwendungen

- flexibler Schlauch für abrasives Pulver, Schüttgut, Granulat und für Gase
- Leiterplatten-Bohrmaschine (PCB)
- Offsetdruckmaschine: Luftversorgung, Luftversorgungsschrank
- Kühlluft: UV Trockner, IR/Infrarot Trockner
- Absauganlage, Entstaubungsanlage, Filteranlage, Ölnebelabsaugung
- Chemieindustrie: Chemiedämpfe, Gaspendelschlauch an Verladearm, Farbdämpfe, Farbnebelabsaugung
- explosionsgefährdeter Bereich
- Textilindustrie, Faserabsaugung: Spinnmaschine, Strickmaschine, Webmaschine
- Tierstall: Belüftung
- Reinraumbelüftung, Halbleiterfertigungsmaschine
- Verdichter/ Kompressor, Seitenkanalverdichter, Vakuumpumpe, Druckpumpe, Pumpe
- Oberflächenbearbeitung: Kugelstrahlmittel/ Sandstrahlmittel Rückführung z.B. an Strahlkabine, Schiffswerft, Stripper, Boden-Fräse, Schleifmaschine
- Kommunalfahrzeug: Kehrmaschine
- Kommunalfahrzeug: Rasenmäher, Böschungsmäher, Laubsauger/ Laubsammler

- Scheuersaugmaschine, Bodenreinigungsmaschine
- Heizschlauch: Außenschlauch als Schutzschlauch

Eigenschaften

- mittelschwere Ausführung
- hoch abriebfest
- mikrobe fest
- gute Öl-, Benzin- und Chemikalienbeständigkeit
- sehr gute Kälteflexibilität
- schwerentflammbar nach: UL94-V2
- schwerentflammbar nach: DIN 4102-B1
- Wandung permanent antistatisch: gemäß ISO 8031 Durchgangs- und Oberflächenwiderstand <math>< 10^9 \Omega</math> und gemäß TRGS 727 <math>< 2,5 \cdot 10^9 \Omega</math>
- gemäß TRGS 727 und ATEX 2014/34/EU (1999/92/EG): zum pneumatischen Transport brennbarer Stäube und Schüttgüter (Zone 20, 21, 22 im Inneren), zur Aspiration brennbarer Stäube (Zone 22 im Inneren), zum Fördern für brennbare Flüssigkeiten (innen Zone 0, 1, 2), zum Fördern für nicht brennbare Flüssigkeiten, zum Einsatz in Zone 1 und 2 (Gase), zum Einsatz in Zone 0 (Gase)

- erfüllt die Sicherheitsauflagen der deutschen Holz-BG
- gemäß DIN 26057 Typ 2
- RoHS konform

Temperaturbereich

- 40°C bis 90°C
- kurzzeitig bis 125°C

Konstruktion, Werkstoff

- AIRDUC® Profilschlauch
- in der Wandung fest eingegossener Federstahldraht
 - Wandung: permanent-antistatisches Premium Ester-Polyurethan (Pre-PUR®)
 - Wandstärke ca. 0,7 mm

Liefervarianten

- weitere Abmessungen und Längen auf Anfrage lieferbar
- transparent (Standard)
- Sonderfarben: voll eingefärbt
- kundenspez. Sonderaufdruck

Ø-Innen in / mm	Ø-Außen mm	Überdruck DIN 26057 (50% Dehnung) bar	Unterdruck DIN 26057 (axial fixiert) bar	Biegeradius mm	Gewicht kg/m	Lagerlängen m	Bestellnummer
1 / 25	32	2,445 (5,45)	0,755 (1,00)	23	0,190	5 10 15	350-0025-1002
- / 30	37	2,055 (4,57)	0,630 (1,00)	26	0,250	5 10 15	350-0030-1002
1,25 / 32	39	1,930 (4,29)	0,590 (1,00)	27	0,270	5 10 15	350-0032-1002
1,5 / 38	45	1,635 (3,64)	0,495 (1,00)	31	0,310	5 10 15	350-0038-1002
- / 40	47	1,555 (3,46)	0,470 (1,00)	32	0,330	5 10 15	350-0040-1002
1,75 / 44-45	52	1,390 (3,08)	0,420 (1,00)	35	0,370	5 10 15	350-0045-1002
2 / 50-51	57	1,250 (2,78)	0,380 (1,00)	38	0,400	5 10 15	350-0050-1002
- / 55	62	1,140 (2,53)	0,345 (0,99)	41	0,440	5 10 15	350-0055-1002
2,36 / 60	67	1,050 (2,33)	0,315 (0,83)	44	0,480	5 10 15	350-0060-1002
2,5 / 63-65	70	0,970 (2,15)	0,290 (0,71)	47	0,520	5 10 15	350-0065-1002
- / 70	77	0,900 (2,00)	0,185 (0,83)	50	0,560	5 10 15	350-0070-1002
3 / 75-76	82	0,840 (1,87)	0,175 (0,72)	53	0,590	5 10 15	350-0075-1002
- / 80	87	0,790 (1,75)	0,160 (0,64)	56	0,640	5 10 15	350-0080-1002
3,5 / 89-90	97	0,705 (1,56)	0,145 (0,51)	62	0,720	5 10 15	350-0090-1002
4 / 100-102	107	0,635 (1,41)	0,135 (0,66)	68	0,800	5 10 15	350-0100-1002
- / 110	117	0,575 (1,28)	0,125 (0,55)	74	0,870	5 10 15	350-0110-1002
4,5 / 114-115	122	0,550 (1,22)	0,120 (0,50)	77	0,900	5 10 15	350-0115-1002
4,72 / 120	127	0,530 (1,17)	0,115 (0,46)	80	0,950	5 10 15	350-0120-1002
5 / 125-127	132	0,510 (1,13)	0,110 (0,42)	83	0,980	5 10 15	350-0125-1002
- / 130	137	0,490 (1,08)	0,105 (0,39)	86	1,010	5 10 15	350-0130-1002

Über- und Unterdruck sind empfohlene Betriebsgrenzwerte, auf Anfrage können Produkte höher belastet werden. Biegeradius gemessen an der Innenseite des Schlauchbogens. Weitere Technische Daten unter www.vibraplast.com. Technische Änderungen vorbehalten. Alle Werte wurden bei 20°C ermittelt und sind ca. Angaben.

Vibraplast AG

Wittenwilerstrasse 25, 8355 Aadorf

+41 (0) 52 368 00 50 / info@vibraplast.ch / www.vibraplast.ch



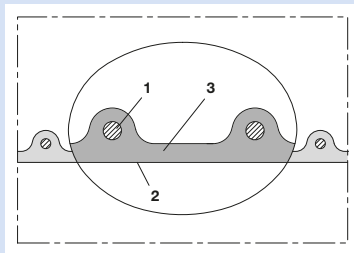
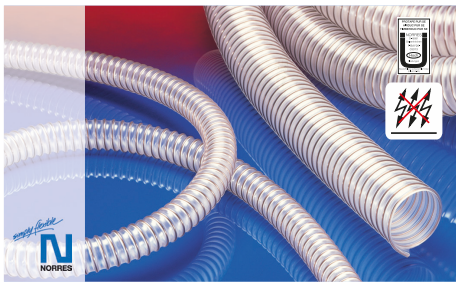
Ø-Innen in / mm	Ø-Außen mm	Überdruck DIN 26057 (50% Dehnung) bar	Unterdruck DIN 26057 (axial fixiert) bar	Biege- radius mm	Gewicht kg/m	Lager- längen m	Bestellnummer
5,5 / 140	147	0,455 (1,01)	0,095 (0,33)	92	1,090	5 10 15	350-0140-1002
6 / 150-152	157	0,425 (0,94)	0,075 (0,36)	98	1,400	5 10 15	350-0150-1002
6,3 / 160	167	0,400 (0,88)	0,070 (0,31)	104	1,500	5 10 15	350-0160-1002
- / 170	177	0,375 (0,83)	0,065 (0,28)	108	1,580	5 10 15	350-0170-1002
- / 175	182	0,365 (0,81)	0,065 (0,26)	113	1,630	5 10 15	350-0175-1002
7 / 178-180	187	0,355 (0,78)	0,060 (0,24)	116	1,670	5 10 15	350-0180-1002
8 / 200-203	207	0,320 (0,71)	0,055 (0,19)	128	1,860	5 10	350-0200-1002
- / 225	232	0,285 (0,63)	0,050 (0,15)	143	2,080	5 10	350-0225-1002
- / 250	257	0,255 (0,57)	0,045 (0,12)	158	2,310	5 10	350-0250-1002
10 / 254	261	0,250 (0,56)	0,045 (0,11)	160	2,350	5 10	350-0254-1002
- / 275	282	0,230 (0,51)	0,040 (0,09)	173	2,540	5 10	350-0275-1002
11 / 280	287	0,230 (0,51)	0,040 (0,09)	176	2,590	5 10	350-0280-1002
- / 300	307	0,215 (0,47)	0,035 (0,08)	188	2,770	5 10	350-0300-1002
12 / 305	312	0,210 (0,46)	0,035 (0,07)	191	2,810	5 10	350-0305-1002
- / 315	322	0,205 (0,45)	0,035 (0,07)	197	2,900	5 10	350-0315-1002
- / 350	357	0,185 (0,40)	0,030 (0,05)	218	3,220	5 10	350-0350-1002
14 / 356	363	0,180 (0,40)	0,030 (0,06)	222	3,340	5 10	350-0356-1002
- / 400	407	0,160 (0,35)	0,030 (0,05)	248	4,170	5 10	350-0400-1002
- / 450	457	0,140 (0,32)	0,025 (0,04)	281	4,690	5 10	350-0450-1002
- / 500	507	0,130 (0,28)	0,025 (0,03)	313	5,200	5 10	350-0500-1002

Über- und Unterdruck sind empfohlene Betriebsgrenzwerte, auf Anfrage können Produkte höher belastet werden. Biegeradius gemessen an der Innenseite des Schlauchbogens. Technische Änderungen vorbehalten. Alle Werte wurden bei 20°C ermittelt und sind ca. Angaben.

Zubehör



Über- und Unterdruck sind empfohlene Betriebsgrenzwerte, auf Anfrage können Produkte höher belastet werden. Biegeradius gemessen an der Innenseite des Schlauchbogens. Weitere Technische Daten unter www.vibrplast.com. Technische Änderungen vorbehalten. Alle Werte wurden bei 20°C ermittelt und sind ca. Angaben.



Antistatischer Polyurethanschlauch, schwer, mikrobenfest + schwerentflammbar

Anwendungen

- flexibler Schlauch für hohen Durchsatz an abrasivem Pulver, Schüttgut, Granulat und für Gase
- Kunststoffindustrie, Förderung von Granulaten und Pulver: Granulatförderer, Vakuumpörderer, Saugförderer, Dosiersystem, Big-Bag Befüllung und Entleerung, Schredder, Mühle, Extruder, Spritzgußmaschine
- Leiterplatten-Bohrmaschine (PCB)
- Bepuderung, Puderbestäubung: z.B. Druckindustrie
- Offsetdruckmaschine: Luftversorgung, Luftversorgungsschrank
- Industriesauger, Staubsauger
- explosionsgefährdeter Bereich
- Landwirtschaft, Förderung von Saatgut und Dünger: Drillmaschine, Sämaschine
- Landwirtschaft: pneumatische Getreideförderer
- Bauindustrie: Straßenfräse
- Rohstoff Förderschlauch für Pulver, Granulate, Sand, Quarz, Kies, Scherben und Späne
- Verdichter/ Kompressor, Seitenkanalverdichter, Vakuumpumpe, Druckpumpe, Pumpe
- Papierfabrik, Papierindustrie, Verpackungsmaschine: Randstreifenabsaugung
- Oberflächenbearbeitung: Kugelstrahlmittel/ Sandstrahlmittel Rückführung z.B. an Strahlkabinen, Schiffswerft, Stripper, Boden-Fräse, Schleifmaschine

- Kommunalfahrzeug: Kehrmaschine
- Kommunalfahrzeug: Rasenmäher, Böschungsmäher, Laubsauger/ Laubsammler
- Vakuumentheber, Vakuumenthebergerät: Vakuumentleitung

Eigenschaften

- schwere Ausführung
- hoch abriebfest
- erhöhte Druck- und Vakuumfestigkeit
- mikrobenfest
- gute Öl-, Benzin- und Chemikalienbeständigkeit
- sehr gute Kälteflexibilität
- schwerentflammbar nach: UL94-V2
- schwerentflammbar nach: DIN 4102-B1
- Wandung permanent antistatisch: gemäß ISO 8031 Durchgangs- und Oberflächenwiderstand $10^9 \Omega$ und gemäß TRGS 727 <math><2,5 \cdot 10^9 \Omega</math>
- gemäß TRGS 727 und ATEX 2014/34/EU (1999/92/EG): zum pneumatischen Transport brennbarer Stäube und Schüttgüter (Zone 20, 21, 22 im Inneren), zur Aspiration brennbarer Stäube (Zone 22 im Inneren), zum Fördern für brennbare Flüssigkeiten (innen Zone 0, 1, 2), zum Fördern für nicht brennbare Flüssigkeiten, zum Einsatz

in Zone 1 und 2 (Gase), zum Einsatz in Zone 0 (Gase)

- erfüllt die Sicherheitsauflagen der deutschen Holz-BG
- gemäß DIN 26057 Typ 3
- RoHS konform

Temperaturbereich

- 40°C bis 90°C
- kurzzeitig bis 125°C

Konstruktion, Werkstoff

AIRDUC® Profilschlauch

- in der Wandung fest eingegossener Federstahldraht
- Wandung: permanent-antistatisches Premium Ester-Polyurethan (Pre-PUR®)
- Wandstärke ca. 1,4 - 1,5 mm

Liefervarianten

- weitere Abmessungen und Längen auf Anfrage lieferbar
- transparent (Standard)
- Sonderfarben: teileingefärbt, voll eingefärbt
- kundenspez. Sonderaufdruck

Ø-Innen	Ø-Außen	Überdruck DIN 26057 (50% Dehnung)	Unterdruck DIN 26057 (axial fixiert)	Biegeradius	Gewicht	Lagerlängen	Bestellnummer
in / mm	mm	bar	bar	mm	kg/m	m	
- / 13	20	5,000 (11,3)	1,000 (1,00)	14	0,140	5 10 15	355-0013-0000
5/8 / 16	23	4,900 (9,35)	1,000 (1,00)	15	0,160	5 10 15	355-0016-0000
- / 18	25	4,405 (8,38)	1,000 (1,00)	16	0,170	5 10 15	355-0018-0000
- / 20	27	4,720 (9,00)	1,000 (1,00)	17	0,230	5 10 15 20	355-0020-0000
- / 22	29	4,330 (8,24)	1,000 (1,00)	18	0,250	5 10 15	355-0022-0000
1 / 25	32	3,855 (7,31)	1,000 (1,00)	20	0,280	5 10 15 20	355-0025-0000
- / 30	40	4,000 (7,59)	1,000 (1,00)	25	0,420	5 10 15	355-0030-0000
1,25 / 32	42	3,770 (7,15)	1,000 (1,00)	26	0,440	5 10 15 20	355-0032-0000
1,36 / 35	45	3,470 (6,56)	1,000 (1,00)	28	0,480	5 10 15	355-0035-0000
1,5 / 38	48	3,215 (6,07)	1,000 (1,00)	29	0,520	5 10 15 20	355-0038-0000
- / 40	50	3,065 (5,78)	1,000 (1,00)	30	0,540	5 10 15 20	355-0040-0000
- / 42	52	2,905 (5,53)	0,910 (1,00)	31	0,560	5 10 15	355-0042-0000
1,75 / 44-45	55	2,745 (5,16)	0,915 (1,00)	33	0,600	5 10 15	355-0045-0000
2 / 50-51	60	2,485 (4,67)	0,825 (1,00)	35	0,660	5 10 15 20 25	355-0050-0000
- / 55	65	2,270 (4,26)	0,750 (1,00)	38	0,720	5 10 15	355-0055-0000
2,36 / 60	70	2,090 (3,91)	0,685 (1,00)	40	0,780	5 10 15 20	355-0060-0000
2,5 / 63-65	75	1,935 (3,62)	0,635 (1,00)	43	0,840	5 10 15 20	355-0065-0000
- / 70	81	1,800 (3,37)	0,540 (1,00)	62	0,980	5 10 15	355-0070-0000
3 / 75-76	86	1,685 (3,15)	0,505 (1,00)	66	1,050	5 10 15	355-0075-0000

Über- und Unterdruck sind empfohlene Betriebsgrenzwerte, auf Anfrage können Produkte höher belastet werden. Biegeradius gemessen an der Innenseite des Schlauchbogens. Weitere Technische Daten unter www.vibraplast.com. Technische Änderungen vorbehalten. Alle Werte wurden bei 20°C ermittelt und sind ca. Angaben.

Vibraplast AG

Wittenwilerstrasse 25, 8355 Aadorf

+41 (0) 52 368 00 50 / info@vibraplast.ch / www.vibraplast.ch





Ø-Innen	Ø-Außen	Überdruck DIN 26057 (50% Dehnung) bar	Unterdruck DIN 26057 (axial fixiert) bar	Biege- radius	Gewicht	Lager- längen	Bestellnummer
in / mm	mm			mm	kg/m	m	
- / 80	91	1,585 (2,96)	0,475 (1,00)	69	1,110	5 10 15	355-0080-0000
3,5 / 89-90	101	1,415 (2,63)	0,420 (0,88)	76	1,250	5 10 15	355-0090-0000
4 / 100-102	111	1,275 (2,38)	0,390 (0,93)	83	1,490	5 10 15	355-0100-0000
- / 110	121	1,160 (2,16)	0,355 (0,77)	90	1,630	5 10 15	355-0110-0000
4,5 / 114-115	126	1,115 (2,07)	0,340 (0,71)	94	1,680	5 10 15	355-0115-0000
4,72 / 120	131	1,070 (1,99)	0,325 (0,65)	97	1,770	5 10 15	355-0120-0000
5 / 125-127	136	1,025 (1,91)	0,315 (0,60)	101	1,840	5 10 15	355-0125-0000
- / 130	141	0,985 (1,84)	0,300 (0,56)	104	1,910	5 10 15	355-0130-0000
5,5 / 140	151	0,920 (1,71)	0,280 (0,48)	111	2,030	5 10 15	355-0140-0000
6 / 150-152	161	0,860 (1,59)	0,270 (0,53)	118	2,410	5 10 15	355-0150-0000
6,3 / 160	171	0,805 (1,50)	0,255 (0,47)	125	2,560	5 10 15	355-0160-0000
- / 170	181	0,760 (1,41)	0,240 (0,41)	132	2,720	5 10 15	355-0170-0000
- / 175	186	0,735 (1,37)	0,230 (0,39)	136	2,790	5 10 15	355-0175-0000
7 / 178-180	191	0,715 (1,33)	0,225 (0,37)	139	2,870	5 10 15	355-0180-0000
8 / 200-203	213	0,645 (1,20)	0,150 (0,36)	156	3,120	5 10 15	355-0200-0000
- / 225	238	0,575 (1,07)	0,130 (0,28)	174	3,500	5 10	355-0225-0000
- / 250	263	0,520 (0,96)	0,120 (0,22)	191	3,880	5 10 15	355-0250-0000
10 / 254	267	0,510 (0,95)	0,115 (0,21)	194	3,950	5 10 15	355-0254-0000
- / 275	288	0,470 (0,87)	0,110 (0,18)	209	4,255	5 10	355-0275-0000
11 / 280	293	0,465 (0,86)	0,105 (0,17)	212	4,330	5 10	355-0280-0000
- / 300	313	0,435 (0,80)	0,090 (0,20)	226	5,160	5 10	355-0300-0000
12 / 305	318	0,425 (0,79)	0,090 (0,19)	230	5,245	5 10	355-0305-0000
- / 315	328	0,410 (0,76)	0,085 (0,17)	237	5,410	5 10	355-0315-0000
- / 325	338	0,400 (0,74)	0,085 (0,16)	244	5,580	5 10	355-0325-0000
13 / 330	343	0,395 (0,73)	0,080 (0,15)	247	5,670	5 10	355-0330-0000
- / 350	363	0,370 (0,69)	0,075 (0,13)	261	6,000	5 10	355-0350-0000
- / 400	413	0,325 (0,60)	0,070 (0,12)	296	8,020	5 10	355-0400-0000
- / 450	463	0,290 (0,54)	0,065 (0,09)	331	9,000	5 10	355-0450-0000
- / 500	514	0,260 (0,48)	0,055 (0,07)	367	10,000	5 10	355-0500-0000

Über- und Unterdruck sind empfohlene Betriebsgrenzwerte, auf Anfrage können Produkte höher belastet werden. Biegeradius gemessen an der Innenseite des Schlauchbogens. Technische Änderungen vorbehalten. Alle Werte wurden bei 20°C ermittelt und sind ca. Angaben.

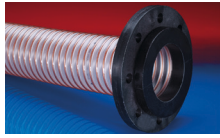
Zubehör



Über- und Unterdruck sind empfohlene Betriebsgrenzwerte, auf Anfrage können Produkte höher belastet werden. Biegeradius gemessen an der Innenseite des Schlauchbogens. Weitere Technische Daten unter www.vibrplast.com. Technische Änderungen vorbehalten. Alle Werte wurden bei 20°C ermittelt und sind ca. Angaben.



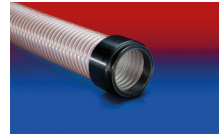
CONNECT 243



CONNECT 244



CONNECT 245 VAC-TRUCK



CONNECT 245



CONNECT 246

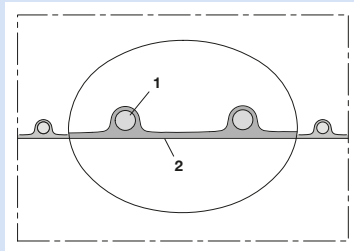
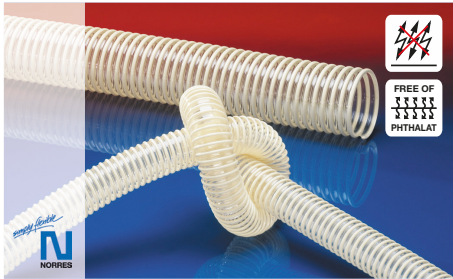


CONNECT 223



CONNECT 270-271

Über- und Unterdruck sind empfohlene Betriebsgrenzwerte, auf Anfrage können Produkte höher belastet werden. Biegeradius gemessen an der Innenseite des Schlauchbogens. Weitere Technische Daten unter www.vibraplast.com. Technische Änderungen vorbehalten. Alle Werte wurden bei 20°C ermittelt und sind ca. Angaben.



Antistatischer Polyurethanschlauch, leicht, mikrobefest

Anwendungen

- flexibler Schlauch für abrasives Pulver, Schüttgut, Granulat und für Gase
- Schweißmaske: Atemluftschlauch, Beatmungsschlauch (flexibler Typ, schwarz)
- Textilindustrie, Faserabsaugung: Spinnmaschine, Strickmaschine, Webmaschine
- Tierstall: Futtermittelförderung, Futtermittelanlage, Futtermitteltransport
- Bauindustrie: Isolations Einblasmaschine, Dämmstoff einblasen
- Oberflächenbearbeitung: Kugelstrahlmittel/ Sandstrahlmittel Rückführung z.B. an Strahlkabine, Schiffswerft, Stripper, Boden-Fräse, Schleifmaschine
- Röntengerät: Kabelschuttschlauch (Sondertyp auf Anfrage)
- Kernspintomograph, MRT: Kabelschuttschlauch, Luftschlauch (Sondertyp auf Anfrage)

- Medizingerät/ Medizintechnik, Gesundheitswesen: Kabelschuttschlauch, Luftschlauch, Absaugschlauch
- Kommunalfahrzeug: Kehrmaschine
- Kommunalfahrzeug: Rasenmäher, Böschungsmäher, Laubsauger/ Laubsammler
- Scheuersaugmaschine, Bodenreinigungsmaschine

Eigenschaften

- leichte Ausföhrung
- abriebfest
- mikrobefest
- gute Chemikalienbeständigkeit
- phthalatfrei
- Wandung permanent antistatisch: gemäß ISO 8031 Durchgangs- und Oberflächenwiderstand ca. $10^9 \Omega$
- RoHS konform

Temperaturbereich

- 20°C bis 70°C
- kurzzeitig bis 80°C

Konstruktion, Werkstoff

NORPLAST® Vollkunststoffschlauch

- in der Wandung eingebettete Hartkunststoffwendel; Spirale: Hart-PVC
- innen glatt; Wandung: permanent-antistatisches Premium Ester-Polyurethan (Pre-PUR®)

Liefervarianten

- weitere Abmessungen und Längen auf Anfrage lieferbar
- transparent (Standard)
- Sonderfarben: eingefärbte Spirale, voll eingefärbt
- kundenspez. Sonderaufdruck

Ø-Innen	Ø-Außen	Überdruck	Unterdruck	Biegeradius	Gewicht	Lagerlängen	weitere Fertigungslängen	Bestellnummer
in / mm	mm	bar	bar	mm	kg/m	m	m	
Standardausföhrung								
- / 20	26	1,000	0,250	15,0	0,100	10 20	-	385-0020-0000
1 / 25	31	1,000	0,250	17,5	0,130	10 20	-	385-0025-0000
- / 30	36	0,900	0,250	20,0	0,140	10 20	-	385-0030-0000
1,25 / 32	38	0,850	0,200	19,0	0,160	10 20	-	385-0032-0000
1,36 / 35	41	0,800	0,200	27,5	0,170	10 20	-	385-0035-0000
1,5 / 38	45	0,750	0,200	31,0	0,200	10 20	-	385-0038-0000
- / 40	47	0,750	0,200	40,0	0,210	10 20	-	385-0040-0000
1,75 / 44-45	52	0,650	0,200	42,5	0,250	10 20	-	385-0045-0000
2 / 50-51	58	0,500	0,200	45,0	0,290	10 20	-	385-0050-0000
2,36 / 60	68	0,500	0,160	50,0	0,430	10 20	-	385-0060-0000
2,5 / 63-65	71	0,450	0,160	48,5	0,460	10 20	-	385-0063-0000
- / 70	79	0,400	0,160	60,0	0,500	10 20	-	385-0070-0000
3 / 75-76	84	0,375	0,160	65,0	0,555	10 20	-	385-0075-0000
- / 80	89	0,350	0,160	70,0	0,590	10 20	-	385-0080-0000
3,5 / 89-90	100	0,300	0,140	80,0	0,670	10 20	-	385-0090-0000
4 / 100-102	110	0,280	0,130	90,0	0,750	10 20	-	385-0100-0000
- / 110	121	0,250	0,120	95,0	0,900	-	20	385-0110-0000
4,72 / 120	131	0,250	0,100	100,0	1,000	-	20	385-0120-0000
5 / 125-127	136	0,250	0,100	107,5	1,100	10 20	-	385-0125-0000
- / 130	141	0,200	0,090	105,0	1,200	-	20	385-0130-0000
5,5 / 140	152	0,200	0,090	110,0	1,300	-	20	385-0140-0000
6 / 150-152	162	0,180	0,080	125,0	1,500	10 20	-	385-0150-0000

Über- und Unterdruck sind empfohlene Betriebsgrenzwerte, auf Anfrage können Produkte höher belastet werden. Biegeradius gemessen an der Innenseite des Schlauchbogens. Weitere Technische Daten unter www.vibraplast.com. Technische Änderungen vorbehalten. Alle Werte wurden bei 20°C ermittelt und sind ca. Angaben.

Vibraplast AG

Wittenwilerstrasse 25, 8355 Aadorf

+41 (0) 52 368 00 50 / info@vibraplast.ch / www.vibraplast.ch





Ø-Innen	Ø-Außen	Überdruck	Unterdruck	Biegeradius	Gewicht	Lagerlängen	weitere Fertigungslängen	Bestellnummer
in / mm	mm	bar	bar	mm	kg/m	m	m	
flexibler Typ, schwarz (nicht antistatisch / nicht schwerentflammbar)								
- / 40	47	0,750	0,200	40,0	0,210	15	-	385-0040-1029
2 / 50-51	58	0,500	0,200	45,0	0,290	15	-	385-0050-1029

Über- und Unterdruck sind empfohlene Betriebsgrenzwerte, auf Anfrage können Produkte höher belastet werden. Biegeradius gemessen an der Innenseite des Schlauchbogens. Technische Änderungen vorbehalten. Alle Werte wurden bei 20°C ermittelt und sind ca. Angaben.

Zubehör



CLAMP 208



CONNECT 228

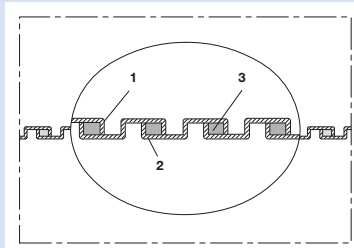
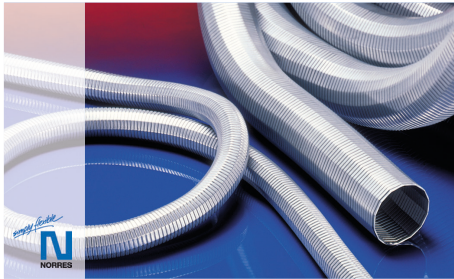


CONNECT 223



CONNECT 270-271

Über- und Unterdruck sind empfohlene Betriebsgrenzwerte, auf Anfrage können Produkte höher belastet werden. Biegeradius gemessen an der Innenseite des Schlauchbogens. Weitere Technische Daten unter www.vibrplast.com. Technische Änderungen vorbehalten. Alle Werte wurden bei 20°C ermittelt und sind ca. Angaben.



Metallschlauch, Saugschlauch (bis +120°C)

Anwendungen

- Schlauch für hohen Durchsatz an abrasivem Pulver, Schüttgut, Granulat und für Gase
- Absauganlage, Entstaubungsanlage, Filteranlage, Ölnebelabsaugung
- explosionsgefährdeter Bereich
- Holzstaubabsaugung, Holzspäne: Holzindustrie, Möbelproduktion, Sägewerk
- Papierfabrik, Papierindustrie, Verpackungsmaschine: Randstreifenabsaugung
- Hochtemperaturabsaugung: Ofen, Gießerei, Hochofen, Schmelze, Keramikindustrie, Glasindustrie, Stahlwerk, Aluminiumhütte

Eigenschaften

- abriebfest
- Wandung elektrisch leitfähig: Durchgangswiderstand und Oberflächenwiderstand $<10^3 \Omega$
- gemäß TRGS 727 und ATEX 2014/34/EU (1999/92/EG): zum pneumatischen Transport brennbarer Stäube und Schüttgüter (Zone 20, 21, 22 im Inneren), zur Aspiration brennbarer Stäube (Zone 22 im Inneren), zum Einsatz in Zone 1 und 2 (Gase), zum Einsatz in Zone 0 (Gase)
- RoHS konform

Temperaturbereich

- 120°C

Konstruktion, Werkstoff

Metallschlauch

1. profiliertes Metallband, Stahl verzinkt
2. eingehaktes Profil
3. Dichtung: Spezialfaden

Liefervarianten

- weitere Abmessungen und Längen auf Anfrage lieferbar
- ohne Dichtung oder mit Gummi-Dichtung

Ø-Innen	Ø-Außen	Biege- radius	Gewicht	Lager- längen	weitere Fertigungs- längen	Bestellnummer
in / mm	mm	mm	kg/m	m	m	
- / 20	24	90	0,340	-	2,5 5 10	375-0020-0000
1 / 25	29	98	0,420	2,5 5 10	-	375-0025-0000
- / 30	34	115	0,500	-	2,5 5 10	375-0030-0000
1,25 / 32	36	124	0,530	2,5 5 10	-	375-0032-0000
1,36 / 35	39	133	0,580	2,5 5 10	-	375-0035-0000
1,5 / 38	42	136	0,630	-	2,5 5 10	375-0038-0000
- / 40	45	135	0,700	2,5 5 10	-	375-0040-0000
1,75 / 44-45	50	143	0,740	-	2,5 5 10	375-0045-0000
2 / 50-51	55	155	0,810	2,5 5 10	-	375-0050-0000
- / 55	60	173	0,900	-	2,5 5 10	375-0055-0000
2,36 / 60	66	185	1,010	2,5 5 10	-	375-0060-0000
2,5 / 63-65	71	198	1,090	2,5 5 10	-	375-0065-0000
- / 70	76	205	1,170	2,5 5 10	-	375-0070-0000
3 / 75-76	81	218	1,250	2,5 5 10	-	375-0075-0000
- / 80	86	230	1,330	2,5 5 10	-	375-0080-0000
3,5 / 89-90	97	235	1,780	-	2,5 5 10	375-0090-0000
4 / 100-102	107	250	1,980	2,5 5 10	-	375-0100-0000
- / 110	117	275	2,170	-	2,5 5 10	375-0110-0000
4,72 / 120	127	320	2,360	2,5 5 10	-	375-0120-0000
5 / 125-127	132	338	2,450	2,5 5 10	-	375-0125-0000
- / 130	139	345	2,860	2,5 5 10	-	375-0130-0000
5,5 / 140	149	360	3,070	2,5 5 10	-	375-0140-0000
6 / 150-152	159	385	3,290	2,5 5 10	-	375-0150-0000
6,3 / 160	169	410	3,500	2,5 5 10	-	375-0160-0000
- / 170	179	435	3,720	-	2,5 5 10	375-0170-0000
7 / 178-180	189	455	3,930	2,5 5 10	-	375-0180-0000
8 / 200-203	211	460	5,220	2,5 5 10	-	375-0200-0000
- / 225	236	518	5,860	2,5 5 10	-	375-0225-0000

Über- und Unterdruck sind empfohlene Betriebsgrenzwerte, auf Anfrage können Produkte höher belastet werden. Biegeradius gemessen an der Innenseite des Schlauchbogens. Weitere Technische Daten unter www.vibraplast.com. Technische Änderungen vorbehalten. Alle Werte wurden bei 20°C ermittelt und sind ca. Angaben.

Vibraplast AG

Wittenwilerstrasse 25, 8355 Aadorf

+41 (0) 52 368 00 50 / info@vibraplast.ch / www.vibraplast.ch



Ø-Innen	Ø-Außen	Biegeradius	Gewicht	Lagerlängen	weitere Fertigungslängen	Bestellnummer
in / mm	mm	mm	kg/m	m	m	
- / 250	261	575	6,500	2,5 5	-	375-0250-0000
- / 275	286	633	7,130	2,5 5	-	375-0275-0000
- / 300	311	700	7,780	2,5 5	-	375-0300-0000

Über- und Unterdruck sind empfohlene Betriebsgrenzwerte, auf Anfrage können Produkte höher belastet werden. Biegeradius gemessen an der Innenseite des Schlauchbogens. Technische Änderungen vorbehalten. Alle Werte wurden bei 20°C ermittelt und sind ca. Angaben.

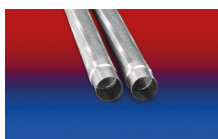
Zubehör



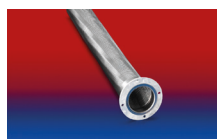
CONNECT 270-271



CONNECT 202



CONNECT 203-204

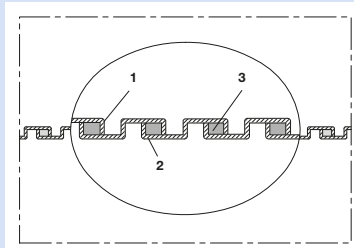
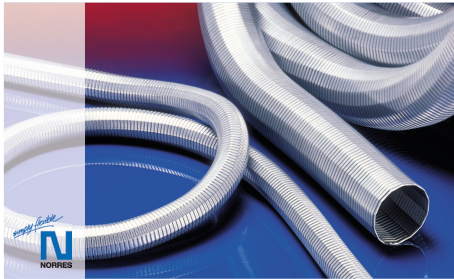


CONNECT 205



CONNECT 206

Über- und Unterdruck sind empfohlene Betriebsgrenzwerte, auf Anfrage können Produkte höher belastet werden. Biegeradius gemessen an der Innenseite des Schlauchbogens. Weitere Technische Daten unter www.vibrplast.com. Technische Änderungen vorbehalten. Alle Werte wurden bei 20°C ermittelt und sind ca. Angaben.



Metallschlauch, Saugschlauch (bis +400°C)

Anwendungen

- Schlauch für hohen Durchsatz an abrasivem Pulver, Schüttgut, Granulat und für Gase
- Absauganlage, Entstaubungsanlage, Filteranlage, Ölnebelabsaugung
- explosionsgefährdeter Bereich
- Holzstaubabsaugung, Holzspäne: Holzindustrie, Möbelproduktion, Sägewerk
- Papierfabrik, Papierindustrie, Verpackungsmaschine: Randstreifenabsaugung
- Hochtemperaturabsaugung: Ofen, Gießerei, Hochofen, Schmelze, Keramikindustrie, Glasindustrie, Stahlwerk, Aluminiumhütte

Eigenschaften

- abriebfest
- sehr gut hitzebeständig
- schwerentflammbar
- Wandung elektrisch leitfähig; Durchgangswiderstand und Oberflächenwiderstand $<10^3 \Omega$
- gemäß TRGS 727 und ATEX 2014/34/EU (1999/92/EG); zum pneumatischen Transport brennbarer Stäube und Schüttgüter (Zone 20, 21, 22 im Inneren), zur Aspiration brennbarer Stäube (Zone 22 im Inneren), zum Einsatz in Zone 1 und 2 (Gase), zum Einsatz in Zone 0 (Gase)
- RoHS konform

Temperaturbereich

- 400°C

Konstruktion, Werkstoff

- Metallschlauch
1. profiliertes Metallband, Stahl verzinkt
 2. eingehaktes Profil
 3. Dichtung: Glasfaden

Liefervarianten

- weitere Abmessungen und Längen auf Anfrage lieferbar
- ohne Dichtung oder mit Gummi-Dichtung

Ø-Innen	Ø-Außen	Biegeradius	Gewicht	Lagerlängen	weitere Fertigungslängen	Bestellnummer
in / mm	mm	mm	kg/m	m	m	
- / 20	24	90	0,350	10	-	375-0020-2880
1 / 25	29	98	0,430	10	-	375-0025-2880
- / 30	34	115	0,510	10	-	375-0030-2880
1,25 / 32	36	124	0,550	10	-	375-0032-2880
1,36 / 35	39	133	0,590	10	-	375-0035-2880
1,5 / 38	42	136	0,650	10	-	375-0038-2880
- / 40	45	135	0,680	10	-	375-0040-2880
1,75 / 44-45	50	143	0,760	10	-	375-0045-2880
2 / 50-51	55	155	0,840	10	-	375-0050-2880
- / 55	60	173	0,900	10	-	375-0055-2880
2,36 / 60	66	185	1,010	10	-	375-0060-2880
2,5 / 63-65	71	198	1,090	10	-	375-0065-2880
- / 70	76	205	1,170	10	-	375-0070-2880
3 / 75-76	81	218	1,250	10	-	375-0075-2880
- / 80	86	230	1,340	10	-	375-0080-2880
3,5 / 89-90	97	235	1,850	10	-	375-0090-2880
4 / 100-102	107	250	2,040	10	-	375-0100-2880
- / 110	117	275	2,240	10	-	375-0110-2880
4,72 / 120	127	320	2,440	10	-	375-0120-2880
5 / 125-127	132	338	2,540	10	-	375-0125-2880
- / 130	139	345	2,930	10	-	375-0130-2880
5,5 / 140	149	360	3,130	10	-	375-0140-2880
6 / 150-152	159	385	3,350	10	-	375-0150-2880
6,3 / 160	169	410	3,570	10	-	375-0160-2880
- / 170	179	435	3,720	-	10	375-0170-2880
7 / 178-180	189	455	4,010	10	-	375-0180-2880
8 / 200-203	211	460	5,510	5 10	-	375-0200-2880
- / 225	236	518	6,180	5 10	-	375-0225-2880

Über- und Unterdruck sind empfohlene Betriebsgrenzwerte, auf Anfrage können Produkte höher belastet werden. Biegeradius gemessen an der Innenseite des Schlauchbogens. Weitere Technische Daten unter www.vibraplast.com. Technische Änderungen vorbehalten. Alle Werte wurden bei 20°C ermittelt und sind ca. Angaben.

Vibraplast AG

Wittenwilerstrasse 25, 8355 Aadorf

+41 (0) 52 368 00 50 / info@vibraplast.ch / www.vibraplast.ch

METAL HOSE 375 HT



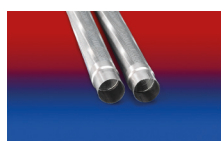
Ø-Innen	Ø-Außen	Biegeradius	Gewicht	Lagerlängen	weitere Fertigungslängen	Bestellnummer
in / mm	mm	mm	kg/m	m	m	
- / 250	261	575	6,850	5	-	375-0250-2880
- / 275	286	633	7,520	5	-	375-0275-2880
- / 300	311	700	8,200	5	-	375-0300-2880

Über- und Unterdruck sind empfohlene Betriebsgrenzwerte, auf Anfrage können Produkte höher belastet werden. Biegeradius gemessen an der Innenseite des Schlauchbogens. Technische Änderungen vorbehalten. Alle Werte wurden bei 20°C ermittelt und sind ca. Angaben.

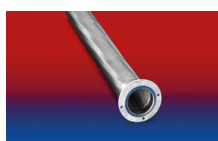
Zubehör



CONNECT 202



CONNECT 203-204



CONNECT 205



CONNECT 206



CONNECT 270-271

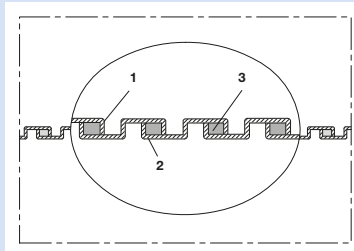
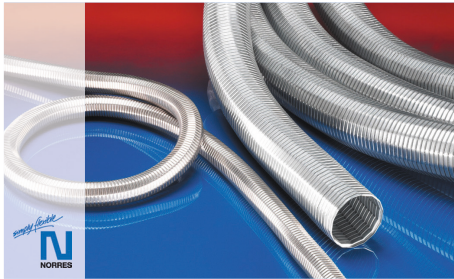
Über- und Unterdruck sind empfohlene Betriebsgrenzwerte, auf Anfrage können Produkte höher belastet werden. Biegeradius gemessen an der Innenseite des Schlauchbogens. Weitere Technische Daten unter www.vibraplast.com. Technische Änderungen vorbehalten. Alle Werte wurden bei 20°C ermittelt und sind ca. Angaben.

Vibraplast AG

Wittenwilerstrasse 25, 8355 Aadorf

+41 (0) 52 368 00 50 / info@vibraplast.ch / www.vibraplast.ch





Metallschlauch, Edelstahl (INOX),
Saugschlauch (bis +600°C)

Anwendungen

- Schlauch für hohen Durchsatz an abrasivem Pulver, Schüttgut, Granulat und für Gase
- Absauganlage, Entstaubungsanlage, Filteranlage, Ölnebelabsaugung
- explosionsgefährdeter Bereich
- Holzstaubabsaugung, Holzspäne: Holzindustrie, Möbelproduktion, Sägewerk
- Papierfabrik, Papierindustrie, Verpackungsmaschine: Randstreifenabsaugung
- Hochtemperaturabsaugung: Ofen, Gießerei, Hochofen, Schmelze, Keramikindustrie, Glasindustrie, Stahlwerk, Aluminiumhütte

Eigenschaften

- abriebfest
- extrem hitzebeständig
- gute Laugen- und Säurenbeständigkeit
- extrem gute Chemikalienbeständigkeit
- schwerentflammbar
- Wandung elektrisch leitfähig; Durchgangswiderstand und Oberflächenwiderstand $<10^3 \Omega$
- gemäß TRGS 727 und ATEX 2014/34/EU (1999/92/EG): zum pneumatischen Transport brennbarer Stäube und Schüttgüter (Zone 20, 21, 22 im Inneren), zur Aspiration brennbarer Stäube (Zone 22 im Inneren), zum Einsatz in Zone 1 und 2 (Gase), zum Einsatz in Zone 0 (Gase)

- RoHS konform

Temperaturbereich

- 600°C

Konstruktion, Werkstoff

Metallschlauch

1. profiliertes Metallband, Edelstahl (INOX)
2. eingehaktes Profil
3. Dichtung: Glasfaden

Liefervarianten

- weitere Abmessungen und Längen auf Anfrage lieferbar

Ø-Innen	Ø-Außen	Biege- radius	Gewicht	Fertigungs- längen	Bestellnummer
in / mm	mm	mm	kg/m	m	
- / 20	24	90	0,350	5 10	376-0020-0000
1 / 25	29	98	0,430	5 10	376-0025-0000
- / 30	34	115	0,510	5 10	376-0030-0000
1,25 / 32	36	124	0,550	5 10	376-0032-0000
1,36 / 35	39	133	0,590	5 10	376-0035-0000
1,5 / 38	42	136	0,650	5 10	376-0038-0000
- / 40	45	135	0,680	5 10	376-0040-0000
1,75 / 44-45	50	143	0,760	5 10	376-0045-0000
2 / 50-51	55	155	0,840	5 10	376-0050-0000
- / 55	60	173	0,900	5 10	376-0055-0000
2,36 / 60	66	185	1,010	5 10	376-0060-0000
2,5 / 63-65	71	198	1,090	5 10	376-0065-0000
- / 70	76	205	1,170	5 10	376-0070-0000
3 / 75-76	81	218	1,250	5 10	376-0075-0000
- / 80	86	230	1,340	5 10	376-0080-0000
3,5 / 89-90	97	235	1,850	5 10	376-0090-0000
4 / 100-102	107	250	2,040	5 10	376-0100-0000
- / 110	117	275	2,240	5 10	376-0110-0000
4,72 / 120	127	320	2,440	5 10	376-0120-0000
5 / 125-127	132	338	2,540	5 10	376-0125-0000
- / 130	139	345	2,920	5 10	376-0130-0000
5,5 / 140	149	360	3,130	5 10	376-0140-0000
6 / 150-152	159	385	3,350	5 10	376-0150-0000
6,3 / 160	169	410	3,570	5 10	376-0160-0000
- / 170	179	435	3,720	5 10	376-0170-0000
7 / 178-180	189	455	4,010	5 10	376-0180-0000
8 / 200-203	211	460	5,510	5	376-0200-0000
- / 225	236	518	6,180	5	376-0225-0000

Über- und Unterdruck sind empfohlene Betriebsgrenzwerte, auf Anfrage können Produkte höher belastet werden. Biegeradius gemessen an der Innenseite des Schlauchbogens. Weitere Technische Daten unter www.vibraplast.com. Technische Änderungen vorbehalten. Alle Werte wurden bei 20°C ermittelt und sind ca. Angaben.

METAL HOSE INOX 376



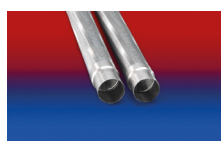
Ø-Innen	Ø-Außen	Biegeradius	Gewicht	Fertigungslängen	Bestellnummer
in / mm	mm	mm	kg/m	m	
- / 250	261	575	6,850	5	376-0250-0000
- / 275	286	633	7,520	5	376-0275-0000
- / 300	311	700	8,200	5	376-0300-0000

Über- und Unterdruck sind empfohlene Betriebsgrenzwerte, auf Anfrage können Produkte höher belastet werden. Biegeradius gemessen an der Innenseite des Schlauchbogens. Technische Änderungen vorbehalten. Alle Werte wurden bei 20°C ermittelt und sind ca. Angaben.

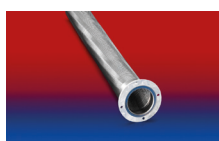
Zubehör



CONNECT 202



CONNECT 203-204



CONNECT 205



CONNECT 206



CONNECT 270-271

Über- und Unterdruck sind empfohlene Betriebsgrenzwerte, auf Anfrage können Produkte höher belastet werden. Biegeradius gemessen an der Innenseite des Schlauchbogens. Weitere Technische Daten unter www.vibrplast.com. Technische Änderungen vorbehalten. Alle Werte wurden bei 20°C ermittelt und sind ca. Angaben.

Vibrplast AG

Wittenwilerstrasse 25, 8355 Aadorf

+41 (0) 52 368 00 50 / info@vibrplast.ch / www.vibrplast.ch

